



## СУМСКАЯ УЛ, 167Б

Цена  
320 000 Р

Площадь:  
802 кв.м

Этаж:  
1

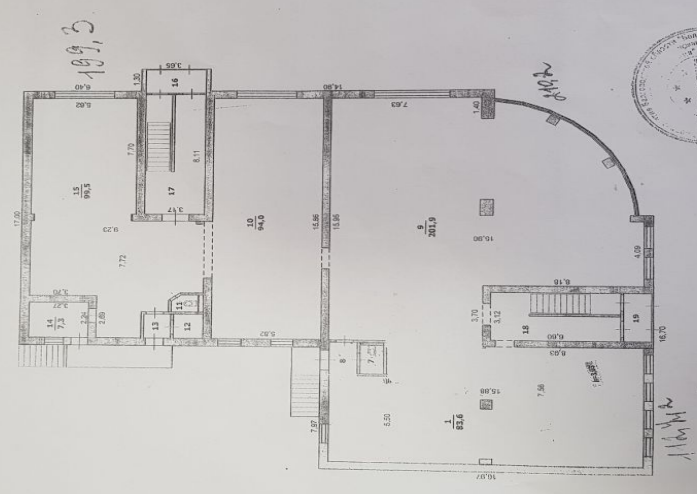
Высота потолков: 3  
Наличие пожарной сигнализации: да  
Парковка: есть  
Тип сделки: прямая аренда

Предлагаем в аренду помещение на 1 этаже ТОЦ, отдельный вход, фасадная реклама, огромный автомобильный трафик и остановка ОТ. На пересечении двух оживленных улиц. Развитая инфраструктура.



ПОСТАВЛЕННИЙ ПЛАН 1 ЭТАЖ  
ул. Сумская дом № 167б, г. Белгород

1 этаж  
1,200



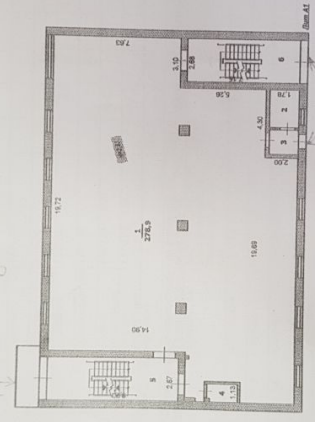
Техник  
Белкина Т.М.  
Проверил инженер-бригадир Корюкисова В.В.  
Дата обследования 17 октября 2012

Лист № 11469, Техническое задание, 1007/01

2  
500000 500000

1 этаж  
1,200

Центральный вход



Технический вход